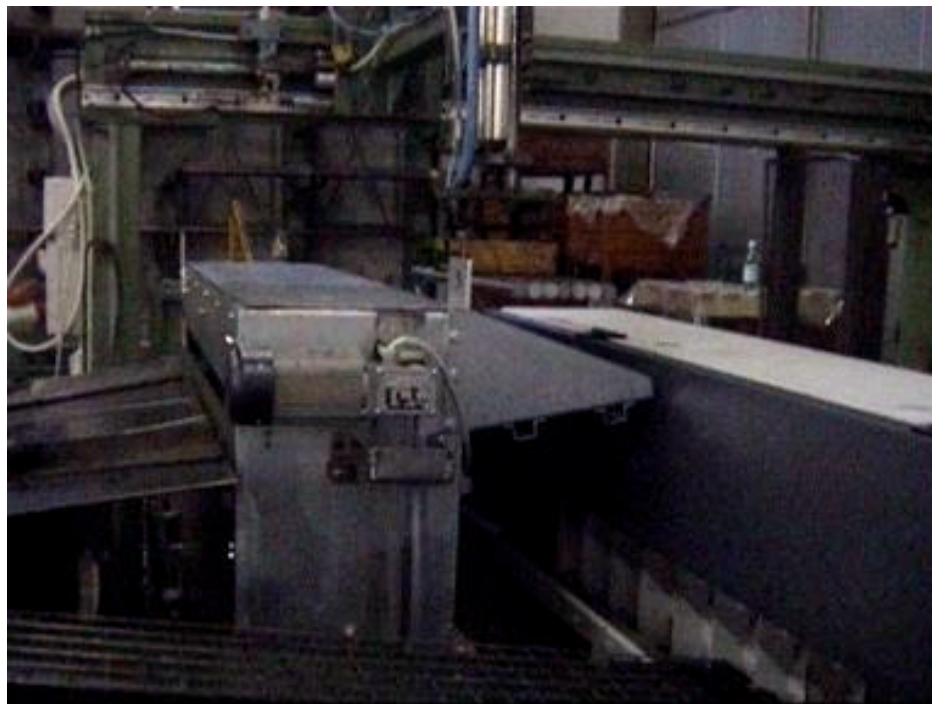
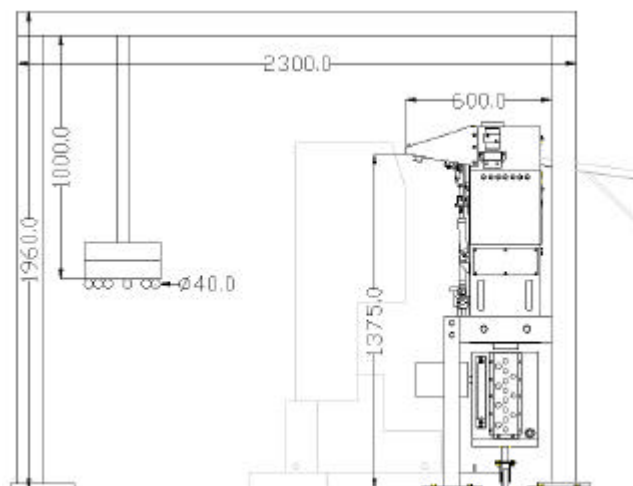
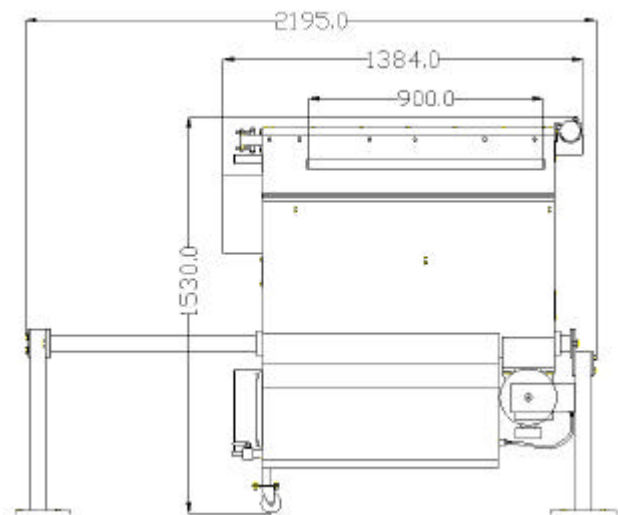


# LA90-4A LAVAPEZZI PER ALBERI



- ◆ RIMOZIONE COMPLETA DI TRICOLI ED OLIO PRESENTI SUI PEZZI
- ◆ INSERIMENTO IN LINEA CON LA MACCHINA UTENSILE
- ◆ GESTIONE DI BARRE DI LUNGHEZZA MASSIMA 900MM E DIAMETRO MASSIMO 40MM
- ◆ ASCIUGATURA FINALE AD ARIA
- ◆ ELEVATA AUTONOMIA
- ◆ LAVAGGIO AD ALTA PRESSIONE A FREDDO ED A CALDO
- ◆ TEMPERATURA DI LAVAGGIO FINO A 50°
- ◆ PRESSIONE DI LAVAGGIO 120 BAR (6 L/MIN)



## SPECIFICHE TECNICHE

<b>Alimentazione</b>	<b>380V - 50Hz</b>
<b>Assorbimento</b>	<b>4 KW</b>
<b>Temperatura di lavoro</b>	<b>5 - 70°</b>
<b>Peso</b>	<b>200 Kg a secco</b>
<b>Protezione</b>	<b>IP65</b>
<b>Dimensioni</b>	<b>1384 x 1530 x 600 mm.</b>
<b>Pressione - consumo aria</b>	<b>6 bar - 1NI/min</b>
<b>Autonomia</b>	<b>72 Ore</b>
<b>Soffiaggio</b>	<b>540 NI/min</b>



*Zona di scarico*

Il sistema di lavaggio LA90-4A è stato progettato e realizzato per la rimozione di trucioli ed eventuali residui presenti sulle barre provenienti da una precedente lavorazione con macchine utensili. Con questa apparecchiatura si possono gestire barre di lunghezza compresa tra 350mm e 900mm e diametro compreso tra 20mm e 40mm.

Il lavaggio della barra viene effettuato mediante una prima passata di lavaggio ed una seconda passata di soffiatura. Il liquido usato è una particolare soluzione in grado di lasciare, dopo la passata di soffiatura, un film protettivo atto a non far ossidare il pezzo.

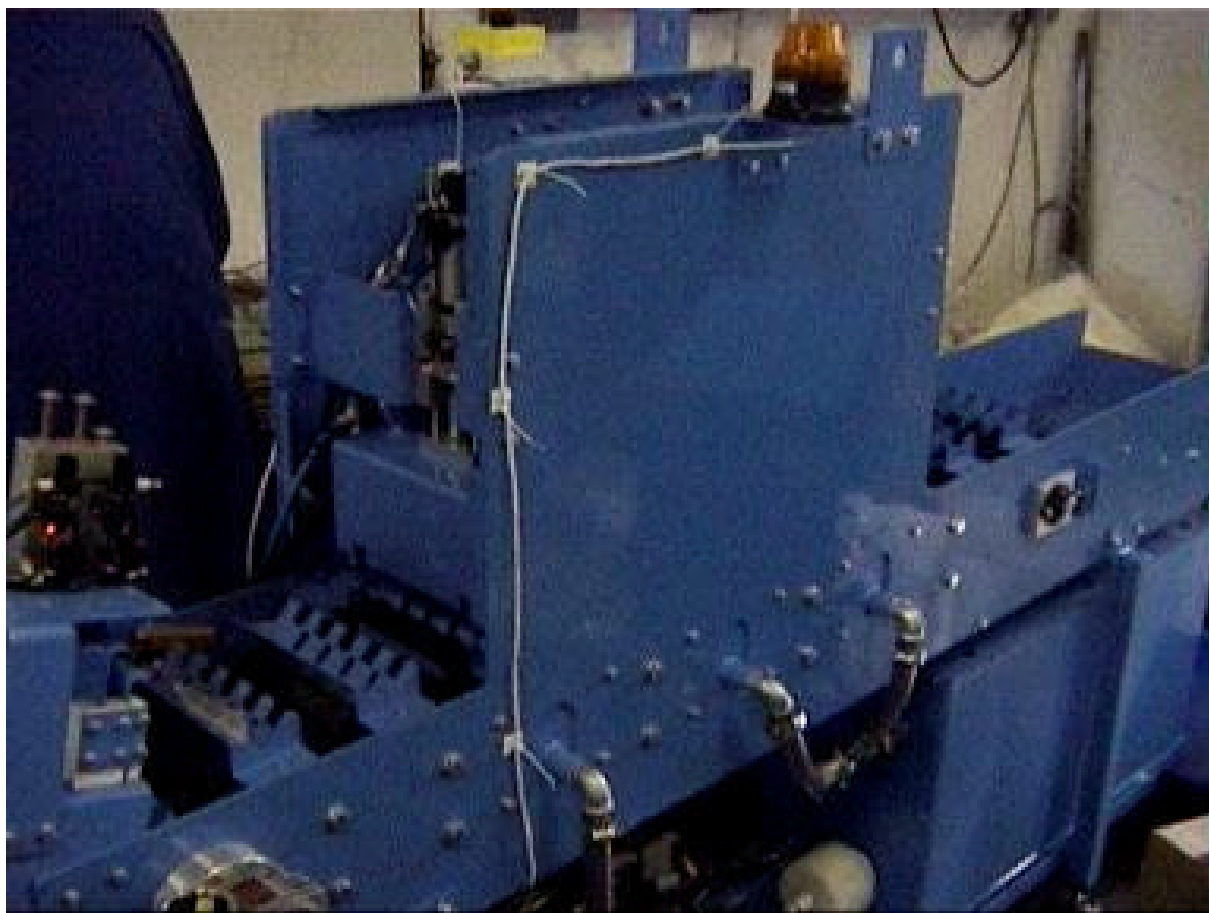
Le barre possono essere prelevate mediante un portale, oppure, viste le dimensioni compatte, la macchina può essere sistemata direttamente all'interno di una linea esistente. Il corpo della macchina è montato su guide scorrevoli così da poterlo rimuovere dalla linea rapidamente e senza particolari problemi.

All'interno della vasca può essere installato un disoleatore in grado di rimuovere l'olio eventualmente asportato dai pezzi.

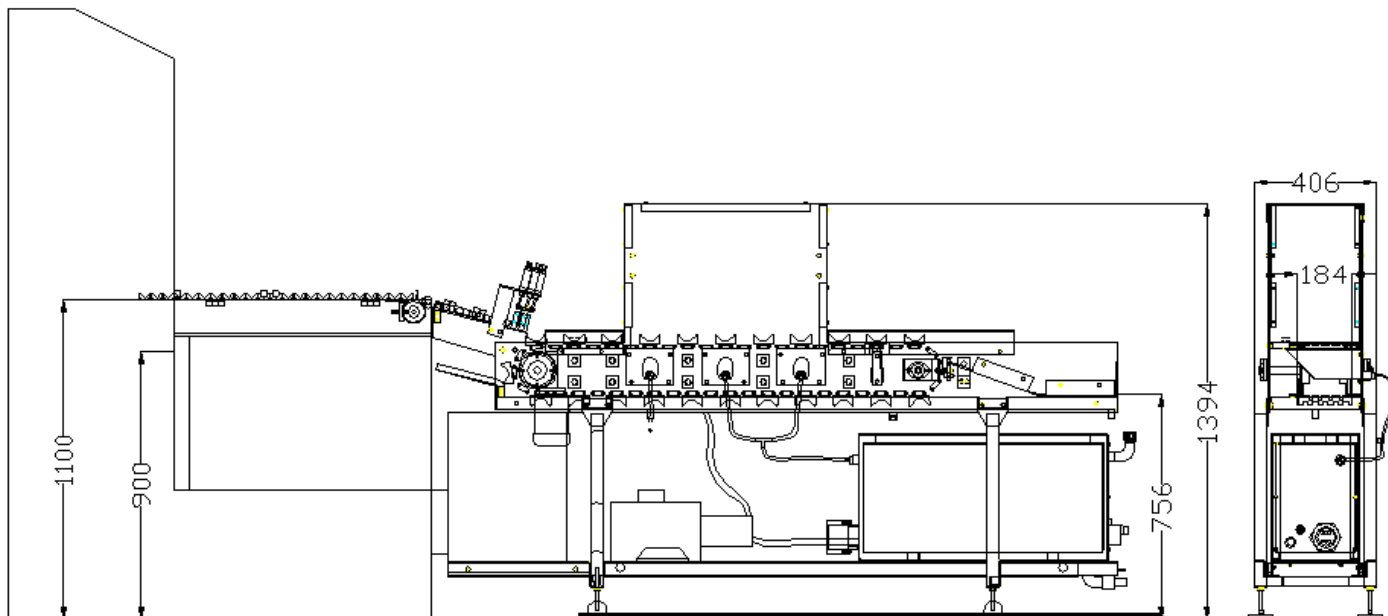


*Punto di interfaccia con l'altra linea*

# LA17-2A LAVAPEZZI PER ALBERI



- ◆ RIMOZIONE COMPLETA DI TRUCIOLI, OLIO ED EMULSIONE PRESENTI SUI PEZZI
- ◆ INSERIMENTO IN LINEA CON LA MACCHINA UTENSILE
- ◆ GESTIONE DI PEZZI CILINDRICI DI LUNGHEZZA 80MM ÷ 170MM E DIAMETRO 18MM ÷ 25MM
- ◆ LAVAGGIO AD ALTA PRESSIONE (120 BAR - 6L/MIN) CON TEMPERATURA FINO A 50°
- ◆ TRATTAMENTO FINALE ANTIOSSIDANTE
- ◆ FLESSIBILITÀ DEI TEMPI DI TRATTAMENTO
- ◆ PRODUTTIVITÀ FINO A 600 PEZZI/ORA



## SPECIFICHE TECNICHE

<b>Alimentazione</b>	<b>380V - 50Hz</b>
<b>Assorbimento</b>	<b>7 KW</b>
<b>Temperatura di lavoro</b>	<b>5 - 50°</b>
<b>Peso</b>	<b>155 Kg a secco</b>
<b>Protezione</b>	<b>IP54</b>
<b>Dimensioni</b>	<b>1820 x 1394 x 406 mm.</b>
<b>Pressione - consumo aria</b>	<b>6 bar - 1NI/min</b>
<b>Autonomia</b>	
<b>Soffiaggio</b>	<b>430 NI/min</b>
<b>Pressione di lavaggio</b>	<b>120 bar</b>



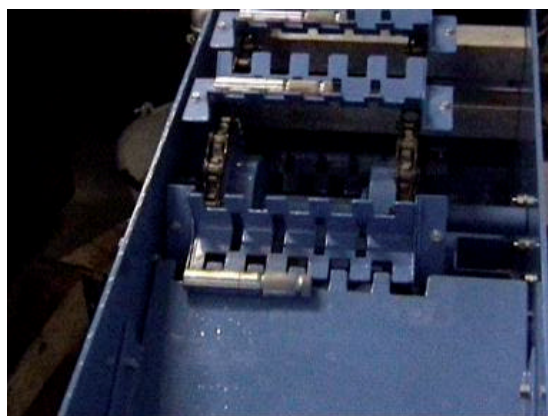
*Carico*

Il sistema di lavaggio LA17-2A è stato studiato al fine di rimuovere trucioli ed olio su alberi provenienti da lavorazioni con asportazione di truciolo. Con questa apparecchiatura si possono trattare pezzi di lunghezza compresa tra 80mm e 170mm e diametro compreso tra 18mm e 25mm. Il sistema è diviso in tre stazioni.

Nella prima stazione i pezzi vengono soffiati per rimuovere i primi trucioli, giunti alla seconda stazione vengono lavati con una soluzione protettiva. Nella terza ed ultima stazione vengono asciugati così da lasciare un film protettivo.

I tempi di trattamento, i flussi di soffiaggio e la temperatura dell'acqua, possono essere impostati direttamente dall'operatore in base al tipo di pezzi da trattare.

Questa macchina è dotata di un aspiratore in grado di depurare i vapori prodotti dai trattamenti.



*Scarico*



**SOLAUT s.r.l.**

Via Cardano, 36 - 43036 Fidenza (PR - Italy)

**E-mail:** [solaut@solaut.it](mailto:solaut@solaut.it) - **Indirizzo Web:** <http://www.solaut.it>